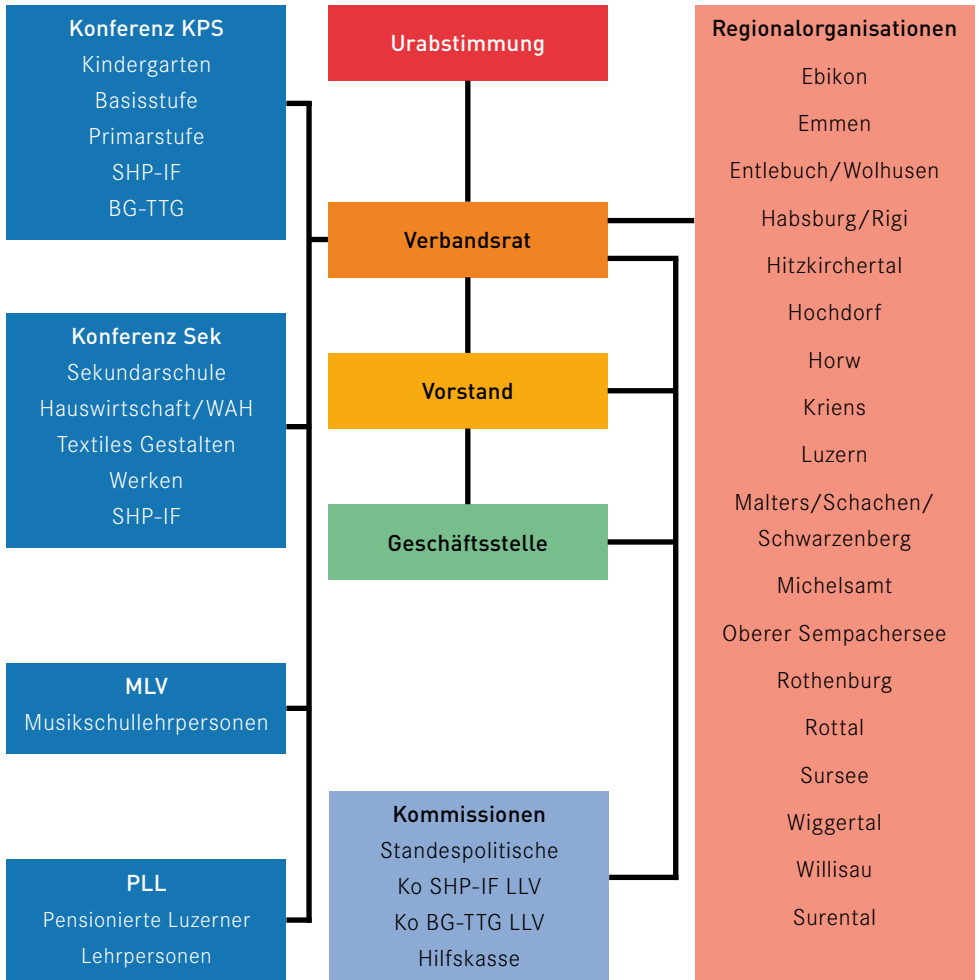


Organisationsstruktur.

Dachverband Lehrerinnen und Lehrer Schweiz LCH

Luzerner Lehrerinnen- und Lehrerverband LLV



Für die Vertretung vielseitiger Interessen. Der LLV und seine Organisationen.

Die folgenden Ausführungen erläutern auch die grafische Darstellung auf der Vorderseite.

Fachliche Interessen.

Stufen- und Fachorganisationen nehmen stufenspezifische und fachliche Interessen wahr. Sie organisieren sich selbstständig und haben Einsitz und Einfluss im Verbandsrat.

Lokale und regionale Interessen.

Die Regionalorganisationen nehmen die Interessen der Lehrenden einer Schulgemeinde oder einer Schulregion wahr. Sie sind mit je einem Mitglied im Verbandsrat vertreten.

Jede Regionalorganisation hat einen Vorstand oder ein Leitungsteam. Sie ist in Schulhäusern und anderen Institutionen mit engagierten Mitgliedern vertreten. Diese kennen die Fragen, Anliegen und Anregungen aus der Lehrerschaft.

Grundsätzliche Interessen.

Bei Bedarf kann der Verbandsrat eine Urabstimmung beschliessen. Die Mitglieder des LLV bestimmen dann über grundsätzliche Positionen.

Der Verbandsrat als Legislative des LLV wird in der operativen Umsetzung vom Vorstand und von der Geschäftsstelle unterstützt.

Bei Fachfragen bereiten Kommissionen die Entscheidungsgrundlagen vor. Sie unterstützen den Verbandsrat, den Vorstand und die Geschäftsstelle.

LLV und LCH, das Berufsnetzwerk.

Der LLV ist dem Dachverband Lehrerinnen und Lehrer Schweiz LCH angeschlossen. Gemeinsam setzen sich der LCH und der LLV für den Berufstand ein.

Mit dem Beitritt zum LLV werden Lehrerinnen und Lehrer automatisch Mitglied des Dachverbandes LCH.

Der LCH engagiert sich auf nationaler Ebene in der Gestaltung der schweizerischen Schul- und Bildungspolitik.

Er stärkt die Stellung der Lehrerinnen und Lehrer gegenüber der Erziehungsdirektorenkonferenz EDK.

Er wahrt und fördert die Gesamtinteressen der Mitglieder.